

QUADRO DE ÁREAS	
ÁREA DO TOTAL TERRENO	11.949,54 m²
PERÍMETRO TOTAL DO TERRENO	453,07 m
ÁREA CONSTRUÍDA (ARQUIBANCADAS)	453,07 m²
ÁREA CONSTRUÍDA (VESTIÁRIOS E BANHEIRAS)	28,25 m²
ÁREA A DEMOLIR	562,48 m²
ÁREA A CONSTRUIR (NOVA)	445,28 m²
ÁREA A CONSTRUIR (ARQUIBANCADA + CIRCULAÇÃO)	1044,08 m²
ÁREA A CONSTRUIR (PASSAGEIO)	2.393,56 m²
ÁREA A CONSTRUIR (RAMPAIS E ESCADAS)	154,44 m²
ÁREA DO CAMPO (GRAMADO)	7.665,59 m²
ÁREA DE PAVIMENTAÇÃO A SER IMPLANTADA	939,41 m²
ÁREA DE GRAMA A SER IMPLANTADA	81,68 m²
ÁREA PERMEÁVEL	560,00 m²
TOTAL DE ÁREAS A SEREM IMPLANTADAS (NEM)	33 MUDAS
TOTAL DE MUDAS A SEREM IMPLANTADAS (PALMEIRA)	11 MUDAS
TAXA DE OCUPAÇÃO	10,78 %
CAPACIDADE TOTAL DO ESTÁDIO (SENTADOS)	1981 PESSOAS

### OBSERVAÇÕES

- APLICAÇÃO DE PISO TÁTIL DE ALERTA NA COR AZUL E DIRECIONAL NA COR AZUL;
- UTILIZAR PLACAS DE CIMENTO NAS ÁREAS INTERNAS E EXTERNAS;
- PULPITO REMOVÍVEL COM MAPA TÁTIL CONTENDO INFORMAÇÕES SOBRE A LOCALIZAÇÃO DOS AMBIENTES;
- SINALIZAÇÃO DE PORTAS ATRAVÉS DE PLACAS COM TEXTO EM BRAILLE NOS LOCAIS DE ACESSO PERMITIDO AO PÚBLICO;
- COLOCAÇÃO DE RAMPAIS C/ CORREDOR CONFORME NBR 9050;
- TODOS OS DESENHOS SUPERIORES A 1,50m DEVEM SER RAMPADOS;

### LEGENDA GERAL

SENTEDO DO DESENVOLVIMENTO

- PISO TÁTIL DIRECIONAL
- EN DESENVOLVIMENTO DE DESENVOLVIMENTO
- PISO TÁTIL DE ALERTA

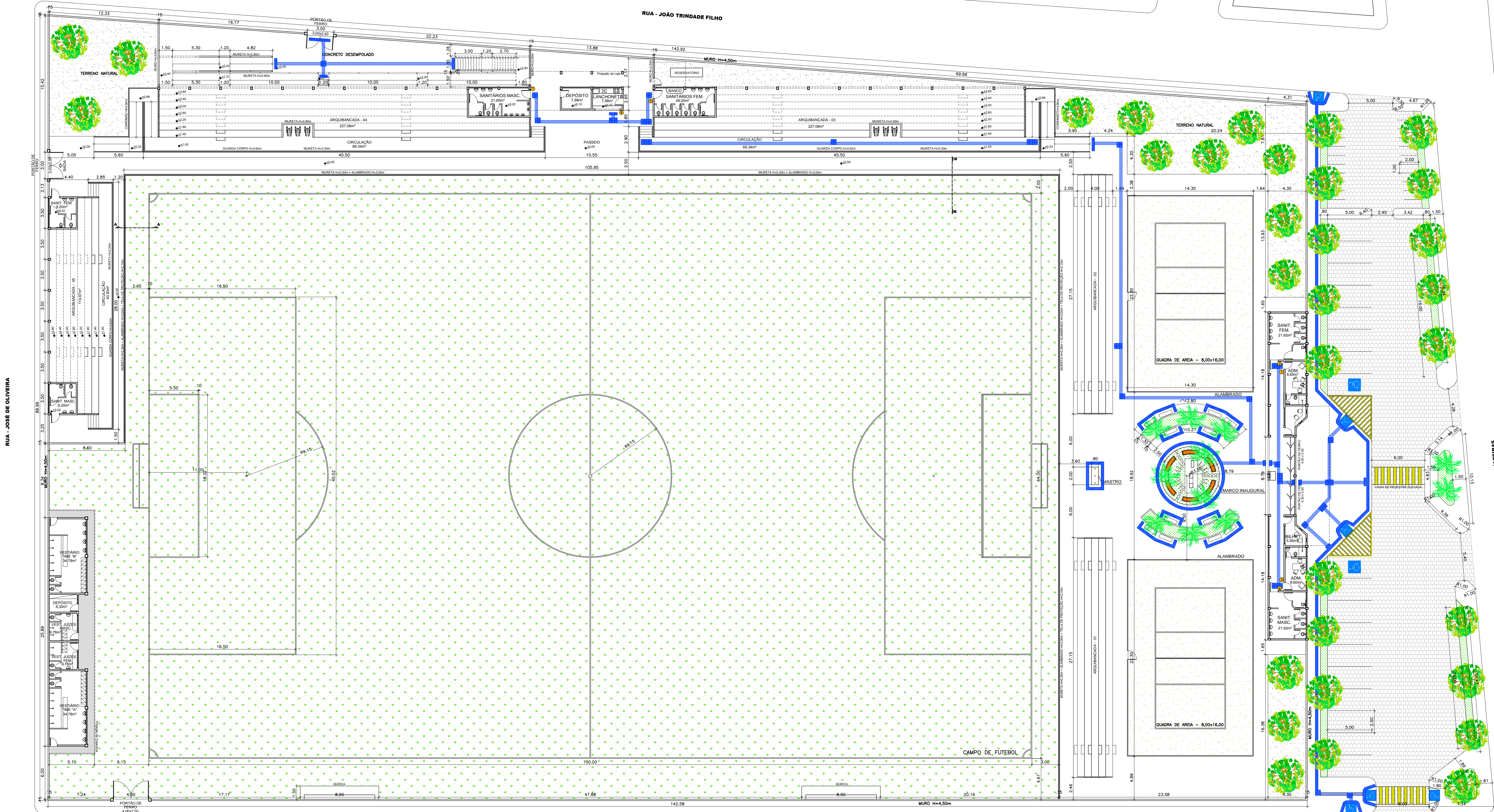
### QUANTITATIVOS

#### ÁREAS EXTERNAS

- 01- PISO TÁTIL DE ALERTA EM CONCRETO COR AZUL: 62,89m²
- 02- PISO TÁTIL DIRECIONAL EM CONCRETO COR AZUL: 47,88m²

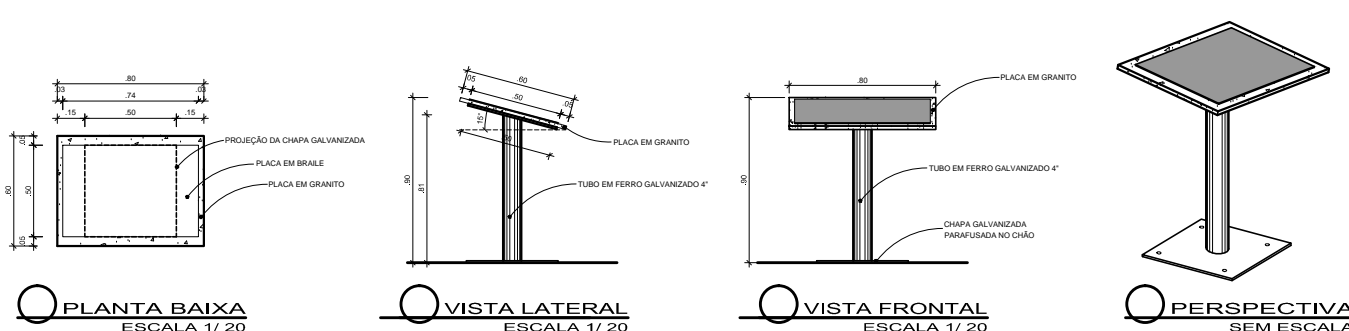
#### ÁREAS INTERNAS

- 03- PISO TÁTIL DE ALERTA EM CONCRETO COR AZUL: 2,85m²
- 04- PISO TÁTIL DIRECIONAL EM CONCRETO COR AZUL: 7,13m²

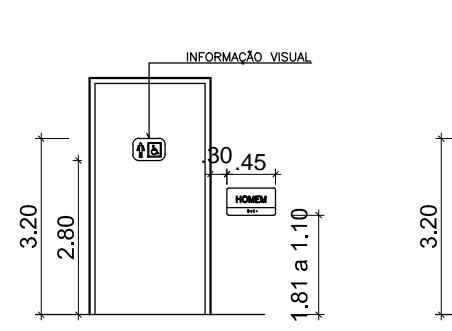


ACESSIBILIDADE - PAV. TÉRREO  
ESCALA 1/200

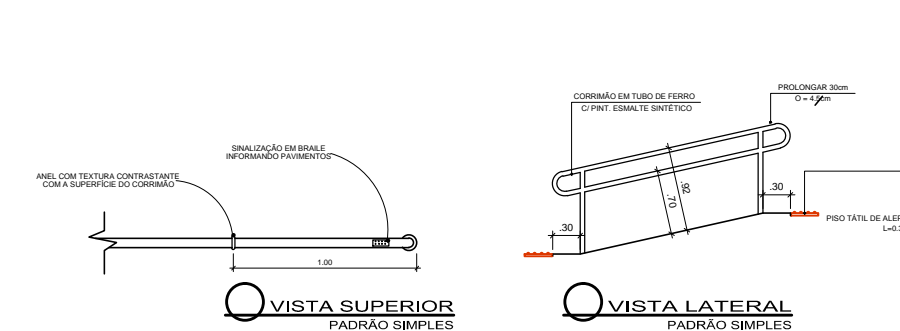
SUORTE COM PLACA EM BRAILLE



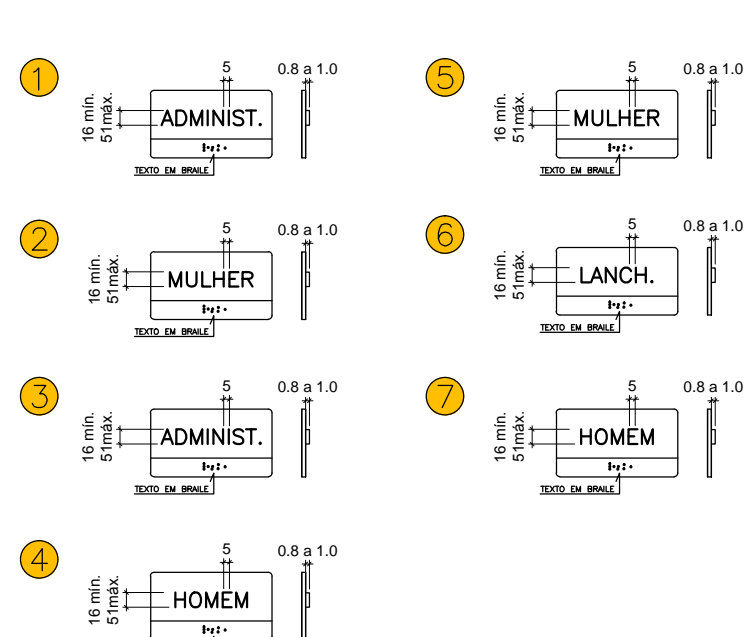
SINALIZAÇÃO DE PORTAS



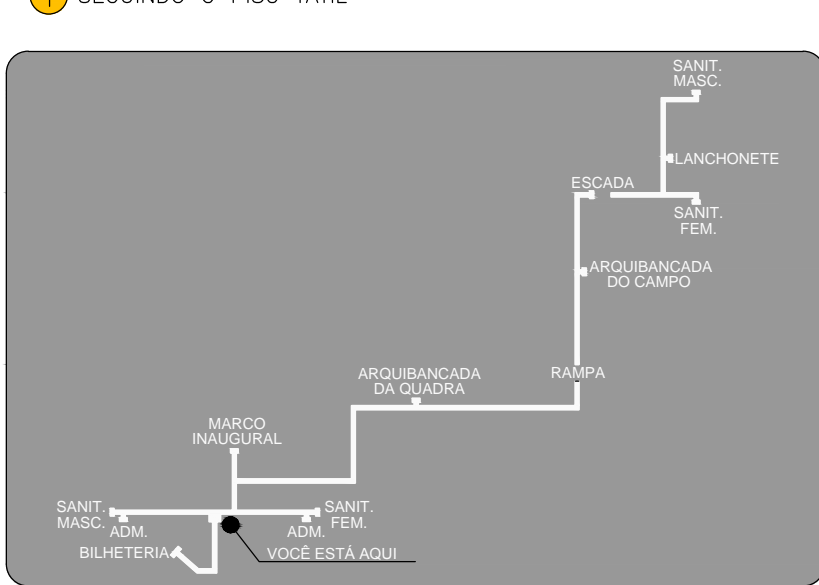
DETALHE DO CORREDOR



COLOCAÇÃO DE PLACAS  
DIMENSÕES EM MILÍMETROS

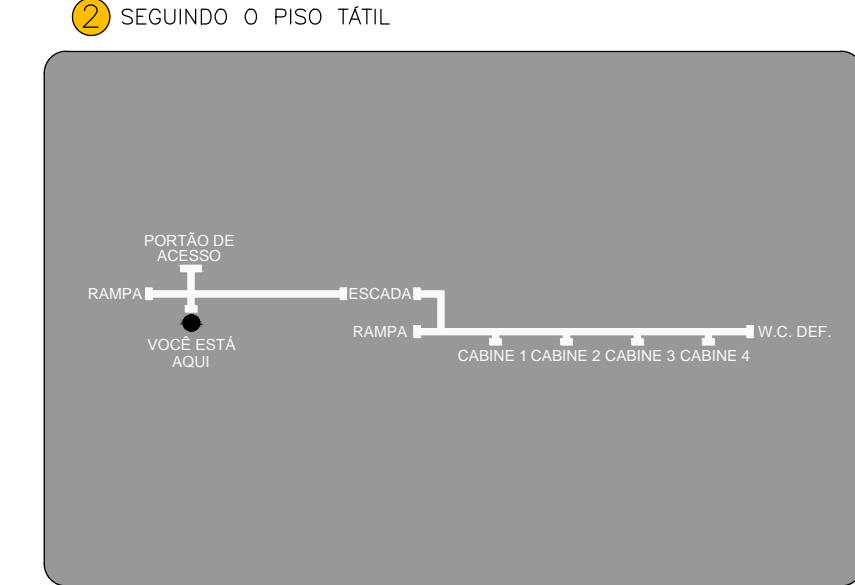


MAPA TÁTIL INFORMATIVO (ACESSO PÚBLICO)  
SEGUNDO O PISO TÁTIL



\*placa de acrílico (modelo caixa econômica)

MAPA TÁTIL INFORMATIVO (ACESSO IMPRENSA)  
SEGUNDO O PISO TÁTIL



\*placa de acrílico (modelo caixa econômica)

ANDERSON JOSÉ DOS SANTOS  
ENG.º CIVIL - 270051157-3

## PROJETO DE REFORMA ESTÁDIO JOÃO TRINDADE FILHO ACESSIBILIDADE - PAV. TÉRREO

SITO - AVENIDA CAJAZEIRAS - BOQUIM - SERGIPE

DATA:	PROJETO:	IMP:
10/02/2021	ARQUITETURA	
ESCALA:	PLANTAS:	COO. PROJ.:
INDICADA	IMPLANTAÇÃO E CORTES AA E BB	00
		FOLHA 12/13